



マシュマロホワイト



セサミブラック



ぬくもりを感じさせる「SP10」のショコラブラウン。販売価格2万4800円(3色ともに)

## ぶきっちゃんも大丈夫 シンプル&かわいいミシンで手作りライフ

「ミシンなんて何年ぶり!」と、尻ごみしてしまう読者は、案外多いのでは? でも「既製品じゃ物足りない」「タンスの肥やしの服をリメイクしたい」なんて気持ちがウズウズしていませんか。

アイシン精機の「SP10」は、女性の声を集めて作られた、使いやすさ重視のミシン。針元を見やすい位置に設定し、作業姿勢を快適にしたり、作業台の高さを低くして手首の負担を軽減したりと、人間工学に基づいた

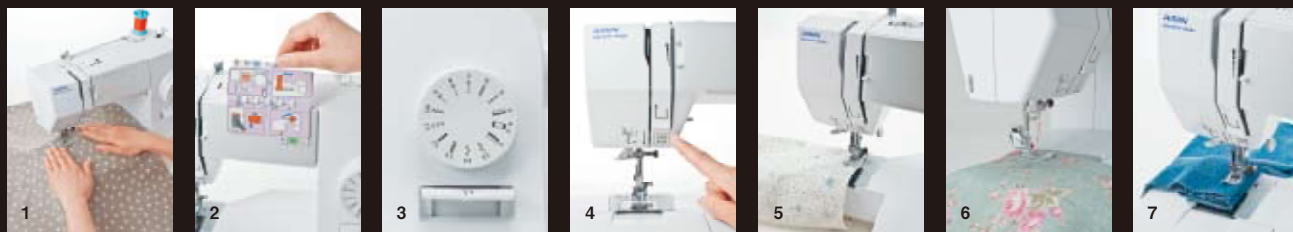
やさしさが盛り込まれています。そのうえ、15種類の実用的な縫い目や飾り縫い、糸通し器や簡単下糸巻き機能、厚物縫い機能、スピード調節など、頼もしい機能がいっぱい。

そして特筆すべきは、マシュマロホワイト、ショコラブラウン、セサミブラックの3色のカラー展開ということ。スタイリッシュなフォルムも手伝って、インテリア気分で好みを選ぶことができます。

ところでアイシン精機って、自動車部品の

会社では? もちろん正解。アイシン精機は、自動車部品の他に、ベッドや車いすなども手掛ける、物づくりのプロフェッショナル。だから、ミシン作りもお手の物。1946年の第一号機誕生から今日まで、使い勝手と外観の美しさをミシンに追求してきました。2009年度グッドデザイン賞を受賞した「SP10」は、今日までの歴史を形にしたものと言えそう。そんなミシンに、手づくりの楽しさを教えてもらおう感覚で、お付き合いしてみませんか?

### 私たちの「便利!」が盛りだくさん(まだまだ長所がいっぱいです)



#### 「笑顔のたまご」で 手作り生活の情報交換

笑顔生活を応援するコミュニケーションサイト「笑顔のたまご」には、レシピや作品ギャラリー、ユーザー同士の情報交換など、ニュースがいっぱい。手作りライフの参考になるようなアイデアが散りばめられています。創作意欲を掻き立てられそう?

[egatama.jp](http://egatama.jp)へアクセス!!

アイシン精機 L&E事業統括部  
☎0120-24-8640

1. 広くて疲れにくい高さに設計された作業台
2. 「わからない!」をすぐ解決するワンポイントナビ
3. ダイアルもレバーも大きめで使いやすい
4. ファンタッチで、スタート&ストップ
5. フリーアームで袖や袋物を縫う時もラクラク
6. ストップ時は、針が上部で止まるので、布の出し入れが簡単
7. パワフルだから、厚物や重ね縫いもお任せあれ